

北山杉とともに育まれた山村の魅力を地元ガイドがご案内



風景が、ごちそうです

北山杉の里 中川 体験ツアー

2016
春

Plan
1

4月3日(日)・10日(日) 10:00～
北山杉の里ガイドツアー

600年の歴史を誇る北山杉の山村集落を、
地元ガイドと一緒に歩こう



Plan
2

4月23日(土) 10:00～
北山杉の里林業体験

地元林業家と北山丸太の生産工程を一緒に体験しよう

(雨天中止)



Plan
3

5月14日(土) 10:00～
北山杉の里・生活体験ツアー

風情ある丸太倉庫や古民家を訪ね歩いて
中川の生活文化を五感で体験しよう



Plan
4

6月18日(土) 17:00～
北山杉の里散策とホタル観察

夕暮れの山村の風情を味わった後は、清滝川に舞う
ホタルの群れを観察 (古民家の食事処での夕食付)



詳細は裏面をご覧ください

主催・企画：中川村おこしの会/後援：京都市

北山三村HPで情報発信しています。

北山杉の里中川

検索

1 地元ガイドと歩く 北山杉の里中川 ガイドツアー

開催日時 2016年4月3日(日)・10日(日) 午前10時～13時

料 金 3,500円(昼食込) ※小学生 1,500円

募集人数 各日15名(先着順)

●行程●

10:00中川自治会館前出発⇒中川八幡宮(樹齢600年の北山杉の母樹)
⇒木造倉庫群(丸太磨き体験)⇒路地裏の古民家見学⇒大台杉⇒非公開
寺院(宗蓮寺)⇒上田家⇒磨丸太問屋⇒古民家の食事処で昼食 13:00終了



中川八幡宮



丸太倉庫での磨き丸太体験



集落の路地



世界唯一の巨大台杉

倉庫や古民家が傾斜地に建ち並ぶ中川集落のみどころをご案内します。
木造倉庫では、丸太磨きを地元女性が実演した後、みなさんにも体験をしていただきます。
散策の後は古民家のお食事処で昼食をどうぞ。

2 北山杉の里 林業体験ツアー

開催日時 2016年4月23日(土) 午前10時～12時30分 (雨天中止)

料 金 3,000円 (おみやげ込) ※小学生 1,500円

募集人数 各日15名

★親子での参加も大歓迎！

●行程●

10:00中川自治会館前出発⇒北山台杉林にて伐採、枝打ち、皮むき、丸太磨きなどの林業体験
⇒12:50解散



北山台杉の枝打ち



伐採体験



皮むき体験



魚の串刺し焼き(ひのさい)

大好評の小学生向け林業体験メニューを一般向けにアレンジ。
美観の台杉林の中で、世界一の美と品質を誇る北山磨丸太の生産工程を地元林業家
といっしょに体験します。
作業した後は、山であぶって食べる焼き魚、おにぎりをいただきます。

3 地元ガイドと歩く 北山杉の里・生活体験ツアー

開催日時 2016年5月14日(土) 午前10時～

料 金 3,000円(軽食込) ※小学生 1,500円 **募集人数** 各日15名(先着順)

●行程●

10:00中川自治会館前出発⇒中川八幡宮(樹齢600年の北山杉の母樹)
⇒木造倉庫群(丸太磨き体験)⇒路地裏の古民家見学⇒大台杉⇒古民家見学(中川伝統の納豆もち試食)⇒12:50頃終了



斜面に立つ家なみ



集落の路地



古民家めぐり



古民家の囲炉裏

歴史ある北山林業の発展とともに育まれた地域独特の景観や文化、そして人々の暮らしをこの地で生まれ育った地元ガイドがたっぷりと紹介します。
歩いて、見て、聞いて、食べて、中川の魅力を満喫してください。

4 北山杉の里散策とホタル鑑賞会

開催日時 2016年6月18日(土) 午後5時～8時30分(大雨中止)

料 金 3,500円(夕食込) ※小学生 1,500円 **募集人数** 各日15名

★親子での参加也大歓迎！

●行程●

17:00～ まちあるきツアー

中川八幡宮(樹齢600年の北山杉の母樹)⇒まちなみ見学⇒木造倉庫群⇒大台杉⇒非公開寺院(宗蓮寺)⇒磨丸太問屋(中源林業)

18:40～ 古民家の食事処「山の麺処」にてお食事

19:40頃 日没後、清滝川沿いにてホタル鑑賞

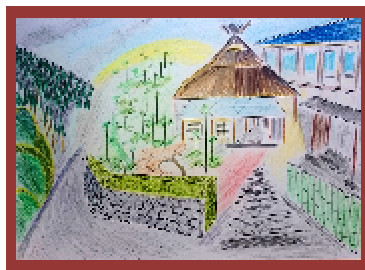
20:30頃 解散(希望者はJR花園駅まで車で送ります)

夕暮れの山村の風情と清流に舞う幻想的なホタルの光をお楽しみください



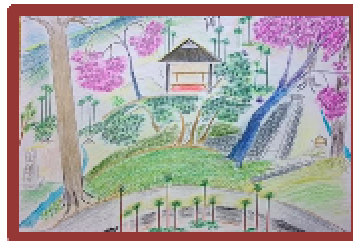
中川八幡宮 大杉

中川八幡宮の境内にそびえる北山杉の品種「シロスギ」の母樹。樹齢400年ながらまっすぐな樹形はさすが北山杉。



上田家

かやぶき屋根のお家と北山合杉でできた生垣が美しい。(一般のお宅なので入場できません)



宗蓮寺

花や紅葉と北山杉の織りなす絶景が見られる非公開寺院。杉の供養塔があります。



大台杉

樹齢400年、集落一大きい合杉。垂木を採るため一つの株から何本もの立条(幹)を生やす北山独特の「合杉仕立て」で、昔は100本以上の立条が生えていたとか。

中川独特の形の古民家で、雑穀を使ったヘルシーな「二穀飯」が味わえる飲食店。日・祝11:00-15:00のみ営業。

丸太倉庫群の裏山には、中川八幡宮の境内にそびえる北山杉の品種「シロスギ」の母樹。樹齢400年ながらまっすぐな樹形はさすが北山杉。

中川八幡宮
中川小学校
中川出張所
消防署

日本に3台しかないという消防車・救急車が合体した「消急車」があります。



北山杉の里
中川
-中川・宗蓮寺・大杉-

風景が、ごちそうです。

<http://kitayama2.jp/nakagawa/>

見どころガイドマップ

いつも覆れるという水がきれいな清滝川。夏にはボタルも。

弘法さんをお祭りする小さなお寺。集落の人が集まる恒例行事は「数珠回し」。非公開寺院です。



丸太倉庫群

丸太の乾燥庫。かつてはここで、皮むき、砂磨きなどの作業風景が見られました。映画「古都」のワンシーンもここで撮影されました。

お申込み方法 (開催日3日前までにご予約下さい)

● FAXでのお申込み

下記申込書を、以下の番号までFAX送信してください。
ご予約について、折り返しご連絡いたします。
FAX 075-406-2620 (北区中川出張所)

● メールでのお申込み

参加希望日・参加人数・お名前・ご住所・電話番号を入力の上、以下へ送付してください。

e-mail: kitayama.nakagawa@gmail.com

● 電話でのお申込み及びお問合せ先

下記の番号までお電話ください。
(電話に限り、定員に余裕がある場合は前日まで受け付けます。)

(平日) TEL 075-406-2340 (北区中川出張所)
(休日) TEL 090-3824-9027 (担当: 石岡)

アクセス



- JRバスご利用の方は京都駅中央口前8時30分発(周山行) ⇒ 中川学校前9時29分着をご利用ください。
- 車の方は無料駐車場がございます。



北山杉の里・中川 体験ツアー 参加申込書

参加希望日 (○をつけてください) 4月3日・4月10日・4月23日・5月14日・6月18日

お名前 (計 名)

住所

TEL

e-mail